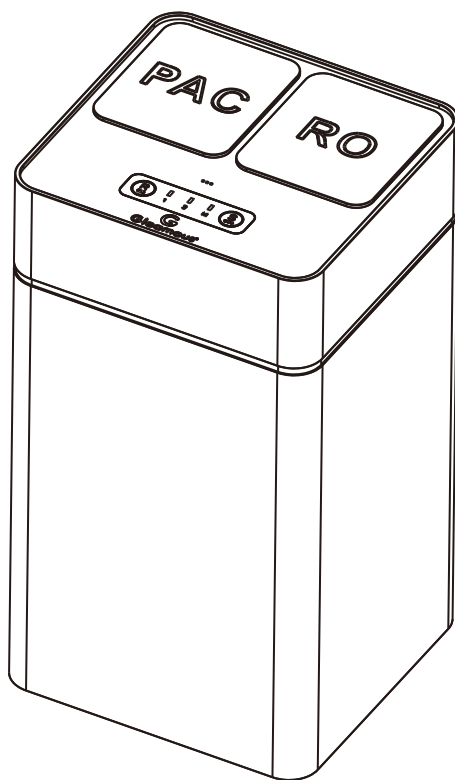




G-RO600G RO 直輸淨水機

G-RO600G Reverse Osmosis Equipment



RO 逆滲透機 產品

使用安裝 / 保固服務

Instructions / Warranty

目錄

一、重要安全說明.....	P01
1. 安全說明	
2. 使用安全	
二、產品各部說明	P02
三、面板說明	P03
安裝示意圖	
四、安裝步驟	P04
五、產品規格表	P06
疑難排除說明	
六、用戶保證卡	

重要安全說明



為了安全起見，您必須依照本使用說明書內的資訊來操作，以免發生火災或爆破、觸電事故，造成財務損失導致受傷或死亡的意外。若遇不明處請與本公司或購買經銷聯絡，請勿自行操作。

安裝說明

1. 在第一次使用您的產品時，請詳讀本手冊。
2. 本手冊包含安裝、使用與保養您飲水機的重要資訊。
3. 對忽略本機器安全與注意說明所引起的問題，製造商將不承擔任何責任。
4. 當您的房屋接地系統符合當地的相關規定時，電器安全才有保障。(請勿使用延長線)
5. 淨水器故障受損時，需由本公司維修人員或相關合格人員進行維修，以免發生危險。
6. 搬運時不得橫搬或倒置，以免產品受損發生危險。
7. 產品應使用新軟管組接到總水管，不可重複使用舊軟管組。
8. 進水建議採用市政自來水源，如使用其他未經處理之地表水源，會降低產品的使用壽命。
9. 如未照此規範安裝而造成人身安全或財物損失，本公司將不承擔相關責任。

使用安全

1. 使用本產品前請充分了解產品及在對產品負有安全責任的人員之監護或指導下使用。
2. 請勿將水灑在產品上，可能會使電器零件故障或發生電擊。
3. 請勿放置重物在產品上面，可能會使產品變形發生故障。
4. 請勿自行維修或更換淨水器的任何零件。
5. 請定期檢查本產品電源，若其外表有受損或劣化等現象，請暫停使用本產品並請本公司維修人員正確更換零件。
6. 請確保本產品使用的電源插座已確實做好接地工作。
7. 倘若您不確定本產品的接地是否妥當，應請合格電工與維修代表陪同檢查，請勿改裝本產品所附的插頭，若插頭不合插座，應請合格電工安裝合適的插座。



注意



維修及清理本產品前，切記拔掉電源插頭，避免發生危險。



請勿自行拆卸機體及零件避免發生割傷、燙傷及觸電之危險。



本機應放置於平整穩固的桌面或平面，否則會有傾斜或倒下的危險。



請避免連接電路與管路被踐踏、絆住或夾住。



本產品安裝地點應選擇良好的排水系統，並避免過度潮濕的地點及保持乾燥。



本產品周邊需保留安裝與移動空間，請勿放置堵塞物，保留10公分以上空間。

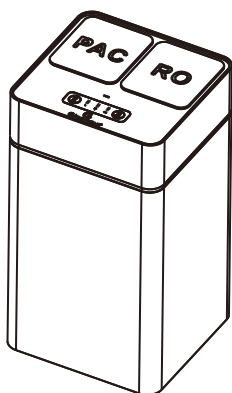


安裝地點應靠近電源及水源與排水處3米內。



本產品 安裝空間不宜有地毯或木質地板。

產品各部說明



進水三通球閥 1只

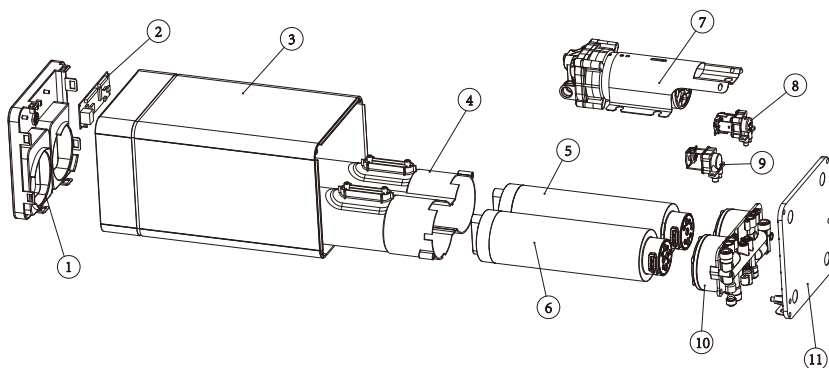
三分PE管 1條

二分PE管 1條

變壓器 1條

序號	名稱	作用	使用壽命
1	PAC 碳棒複合濾芯	三合一複合濾效，對原水進行較細顆粒、沉澱物，有效吸附水中餘氯、異色、異味、農藥、化學等有害物質，降低原水耗氧量。	4-6個月
2	RO膜 逆滲透濾芯	採用美國GE膜芯，有效攔截水中砷(三價)、鎘、鉻(六價)、鉛等重金屬離子和三氯甲烷、四氯化碳等有害物質。	16-24個月

注：實際濾芯壽命受安裝使用當地水質影響會有增減。



① 上殼

② 控制器主板

③ 中殼

④ 內殼

⑤ RO膜濾芯

⑥ PAC複合濾芯

⑦ 增壓泵

⑧ 沖洗電磁閥

⑨ 進水電磁閥

⑩ 雙級集成水路板

⑪ 底殼

面板說明



1. 安裝完成後1，2，M會同時亮起，表示運作中。
2. 數字“1”閃爍，語音播報第一級濾心需要更換時，表示該級濾心需要更換。
3. 數字“2”閃爍，語音播報第二級濾心需要更換時，表示該級濾心需要更換。

檢修圖標功能：

1. 當“M”亮起綠燈並閃爍時，進入製水狀態；當“M”亮起綠燈並常亮時，進入滿水狀態。
2. 當“M”亮起紅燈並閃爍時，進入檢修狀態。
檢修：泵連續工作60分鐘，機器進入檢修狀態，泵停止工作進水電磁閥關閉。“M”指示燈閃爍紅色，並發出間斷的“鈴鈴”聲，每隔10秒響兩聲，當機器斷電後再通電，機器恢復正常狀態。

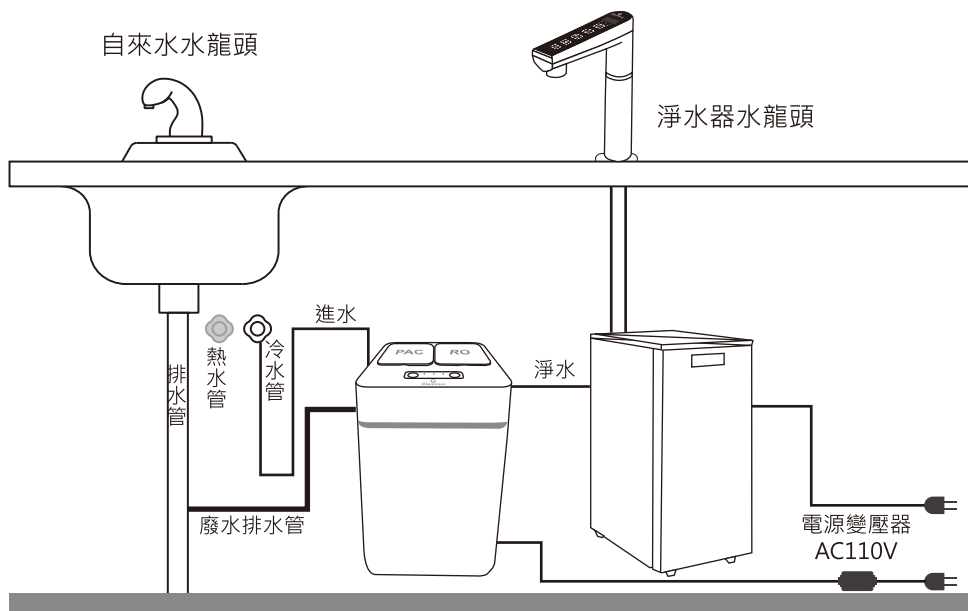
濾心重置方法：

更換完濾心後，插上電源，按壓面板前面的“R”進行重置。按“S”選取第一個濾心，若短按“S”一次則切換至下一個濾心，語音播報會對應所指的濾心。選取壽命已到之濾心，按“R”鍵3秒，播報“復位成功”語音時，重新開始計時該濾心壽命。

濾心清洗：

自動沖洗功能：每次通電，機器連續沖洗18秒。
累計工作沖洗功能：累計製水10分鐘並水滿沖洗18秒；每次進水水滿後沖洗2秒，可延長濾心使用壽命。
強制性沖洗功能：長按“R”鍵3秒，機器自動沖洗30秒。
洩壓功能：水泵由運轉到停止，打開沖洗閥5秒洩壓。

安裝示意圖



(各戶廚下空間不同，請依現場實際安裝情況調整)

安裝步驟

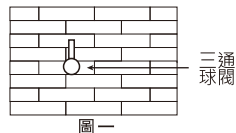


注意

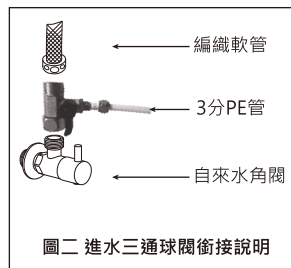
本產品請勿使用延長線與轉接器插頭，電器與接地線應符合國家電器法規。

GRO600G 安裝

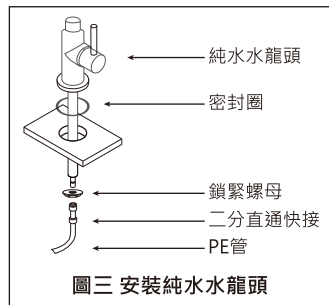
1. 安裝前裝箱清單檢查配是否齊全，並確認有自來水角閥，
(安裝在水槽櫃上，如圖一)。
- 注意：銅製角閥安裝前需打開原接角閥龍頭，把管內雜質沖洗乾淨。



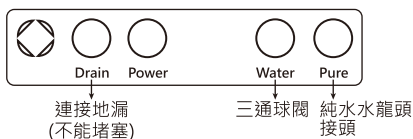
2. 安裝進水三通球閥，並取PE管連接到進水三通球閥上。(圖二)
- 進水三通球閥一端連接水龍頭編織軟管；活動接頭端連接角閥。
- PE管和進水三通球閥另一端連接時，先把進水三通球閥的螺母套擰開，套入PE管、把PE管伸入進水三通球閥，最後擰緊螺母套。
- PE管接口要平整、無損傷。
- 安裝完畢後關閉進水三通球閥，打開角閥檢查個接口處是否漏水。



3. 安裝純水水龍頭。(圖三)
- 純水水龍頭安裝在水槽皂液孔上，取PE管一端連結到二分直通快接，再把二分直通快插插到水龍頭的伸出管上；PE管的另一端連接到機器“PURE”出口。



4. 管線連接：(圖四)
- 依次把PE管和機器後方標示的接口連接起來。



5. 驗證及沖洗：
 - 純水水龍頭、進水三通球閥及電源插座開始時都是關閉的。
 - 打開進水三通球閥及電源，機器開始沖洗，沖洗完後等待幾分鐘，看機器是否顯示水滿狀態，滿水後機器中RO廢水是否停止排放，一一驗證機器是否製水正常及高壓開關是否損壞、進水電磁閥、汙水電磁閥是否正常工作，接著打開水龍頭整機沖洗；連續打開龍頭超過60分鐘，會強制停機，需重新開啟。
6. 檢查淨水機是否有漏水或滲水的地方及管線是否連接錯誤，確認無誤後，安裝完成。
 - 注意：淨水機安裝完畢後，第一次使用需打開純水龍頭連續製水約10分鐘後關閉水龍頭，讓濾心浸泡24小時，然後在打開純水龍頭連製2小時方可使用；長時間不使用後再次使用也需要沖洗一段時間，避免空氣中的細菌進入機器及PE管、水龍頭內。

安裝步驟

進水管安裝

1. 將進水管連接過濾設備的進水口，過濾器出水口應採1/4英吋RO管接至飲水機淨水入水口。
2. 欲接裝水源時請以內附之凡爾開關接裝，安裝完畢後，將冷卻進水管接入凡爾開關。
3. 接管時，應使用止水帶或密封混合物，以免漏水。

檢查與組裝

1. 以板手檢查接水管是否鎖緊。
2. 機器安裝完成後，讓機器開始運作。進水完成後，您即可檢查運作與操作情況及是否有漏水情形。
3. 當您首次使用機器時，內部管路可能會產生空氣在管路中，導致出水不順暢。此時，請按出水鍵直到出水順暢為止。



注意

因各類過濾器造水速度不同，請耐心等待進水完成。

啟動

1. 裝機後第一次製作的開水可能還有自供水管或是儲水箱中的雜質與異味，加裝淨水器必須先排放乾淨，再接入飲水機。
2. 漏掉機器安裝後第一次製造的水。
3. 機器初次安裝後，在取用開水前，請讓機器正常運作40分鐘以上，且溫度須達到100度，始可飲用。
4. 飲用水長時間不使用的話，請關閉電源及水源，重新開機時請先適當排放後再使用。

電控龍頭清理：請勿使用化學溶劑或強酸強鹼清潔劑擦拭面版部位。



警告

請勿讓老弱及兒童使用，避免燙傷。

千萬不要用手拿杯子取用熱開水，避免取水時燙傷手部。

千萬不要使用太窄或太淺的杯子，如果開水注入杯中，水會濺出。

疑難排除說明

故障現象	故障原因	排除方法
機器不啟動	電源適配器燒壞	測量其輸出電壓，更換
	電控板壞了	測量其輸出電壓，更換
	線路故障	檢查線路，更換
增壓泵正常工作，但無純淨水	增壓泵失效	測量增壓泵出水壓力，更換
	逆止閥堵塞(有廢水，無純水)	更換逆止閥
	反滲透膜濾芯堵塞	更換高壓開關
水滿後機器反複起跳	高壓開關失靈	更換高壓開關
	系統有洩壓現象	檢查逆止閥後淨水管是否有滲水現象
機器純水流量小或不出水	逆滲透膜濾芯堵塞	更換逆滲透膜濾芯
	進水電磁閥失效	更換進水電磁閥
	逆止閥堵塞(有廢水，無純水)	更換逆止閥
	增壓泵壓力不足	測量增壓泵出水壓力，更換

產品規格表

型 號	GRO600G直輸淨水機
額定電壓	AC 110V / 60Hz
水 源	自來水
適用水壓	1-3kg/cm ²
適用水溫	5-38°C
淨水流量	1.56L/min
廢 水 比	純水 1 : 廢水0.5
產品尺寸	210x375x200mm

用戶保證卡

貴用戶所購置格林姆斯飲水設備，於安裝日算起12個月內，在正常使用所肇致之功能受損，或零組件失效，概由本公司全責免費修復。若因人為破壞、自行安裝或改裝遷移而導致前後端銜接設備不當，造成產品或配件功能受損失效，甚至導致漏水...等，本公司概不負責。若水質硬度較高之地區建議加裝軟水系統，確保飲水設備正常運作。

安裝說明

- 在第一次使用您的飲水設備時，請詳讀安裝說明。
- 搬運時設備不得橫躺或倒置，以免飲水設備受損發生危險。
- 產品應使用軟管組連接到總水管，不可重複使用舊軟管組。
- 飲水設備移動時需注意後方，連接線、進出水管路是否牢固鬆脫、折管等現象，可能會造成內部蓄壓爆管，移動時需特別注意。
- 不可安裝於木質地板、木質櫃體或地毯上，否則必須做適當隔離工作，加裝漏水斷水等裝置做好防護工作，否則不可安裝本飲水設備。
- 產品周遭二米內應有良好有效的地面排水口。
- 裝有排水管之機型，需確保排水管暢通。

注意事項

- 請勿將水灑在產品上，因為可能會使電器零件故障或發生電擊。
- 請勿使用化學溶劑或強酸強鹼清潔劑擦拭面板部位。
- 請勿在飲水設備或其他設備附近放置汽油或其他易燃性氣體或液體。
- 請勿自行維修或更換飲水設備的任何零件或試圖自行維修。
- 請適用獨立電源，確保用電安全。
- 若長時間不在家或出遠門(二日以上)，記得關閉濾水器之進水開關，因為來自水壓力及水錘作用將影響濾水器之銜接接頭及水管壽命，可能產生人力所無法預知之問題發生。
- 用自來水清洗水塔後及颱風水濁時，請先停用。
- 若有漏水時，需將進水拷克開關閉(開關垂直為關)，並通知本公司處理。
- 因各式濾水器的水質保用期限不同，長期(二日以上)沒有使用飲水機時，必須做適當的排放後再進行飲用，確保水質衛生無慮。

安裝日期：

型號	
機號	

用戶編號	用戶名稱

安裝機型				
------	--	--	--	--

售後服務紀錄	換芯	維修	其他	技術員
--------	----	----	----	-----

--	--	--	--	--

--	--	--	--	--

--	--	--	--	--

--	--	--	--	--

--	--	--	--	--

--	--	--	--	--

--	--	--	--	--

--	--	--	--	--

--	--	--	--	--

--	--	--	--	--

--	--	--	--	--

--	--	--	--	--

--	--	--	--	--